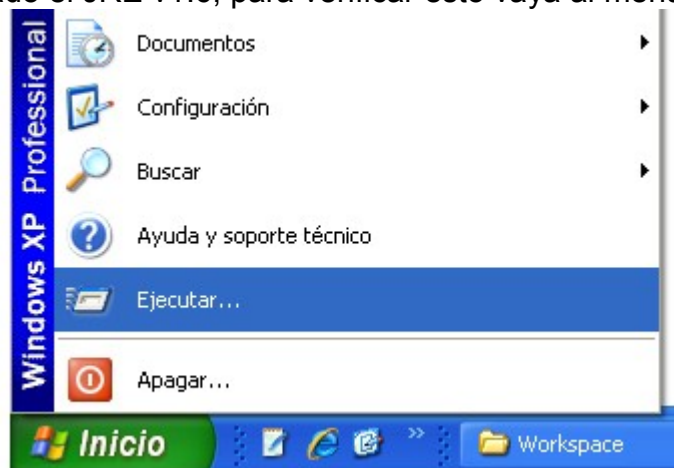


Manual de Instalación de ConsolidadoAsistencia-Cliente

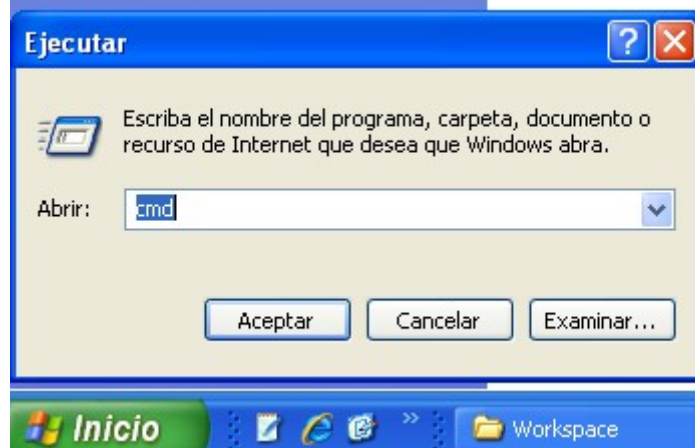
La instalación solo se debe de hacer una vez, a menos que el Jefe de Control de Asistencia de RRHH del Rectorado o el encargado del Modulo de Asistencia de Quipucamayoc lo indiquen.

Requerimientos

1. La cuenta con la que se inicio la sesión en la maquina donde se desea instalar el ConsolidadoAsistencia-Cliente debe tener los privilegios de poder instalar programas, esto se comprueba si antes se instalo otros programas con la misma cuenta de usuario con la que inicio sesión en la maquina, pero si no posee estos privilegios debe contactarse con el encargado del área de soporte o sistemas de la Dependencia o Facultad para solicitarle el permiso para poder instalar programas.
2. No debe estar ejecutándose un sistema congelador que elimine todo los archivos cuando se apaga la maquina, sino se borrara toda la instalación del ConsolidadoAsistencia-Cliente después que se apague la maquina.
3. Debe estar instalado el JRE v1.6, para verificar esto vaya al menú [Inicio](#):



Luego seleccione [Ejecutar...](#) , después escriba `cmd` y presione [Enter](#):



En la ventana que aparece escribir `java -version` y presione **Enter**:

```
C:\WINDOWS\system32\cmd.exe
Microsoft Windows XP [Versión 5.1.2600]
(C) Copyright 1985-2001 Microsoft Corp.
C:\Documents and Settings\karina>java -version
```

Debe salir el siguiente resultado:

```
C:\WINDOWS\system32\cmd.exe
Microsoft Windows XP [Versión 5.1.2600]
(C) Copyright 1985-2001 Microsoft Corp.
C:\Documents and Settings\karina>java -version
java version "1.6.0_07"
Java(TM) SE Runtime Environment (build 1.6.0_07-b06)
Java HotSpot(TM) Client VM (build 10.0-b23, mixed mode, sharing)
C:\Documents and Settings\karina>
```

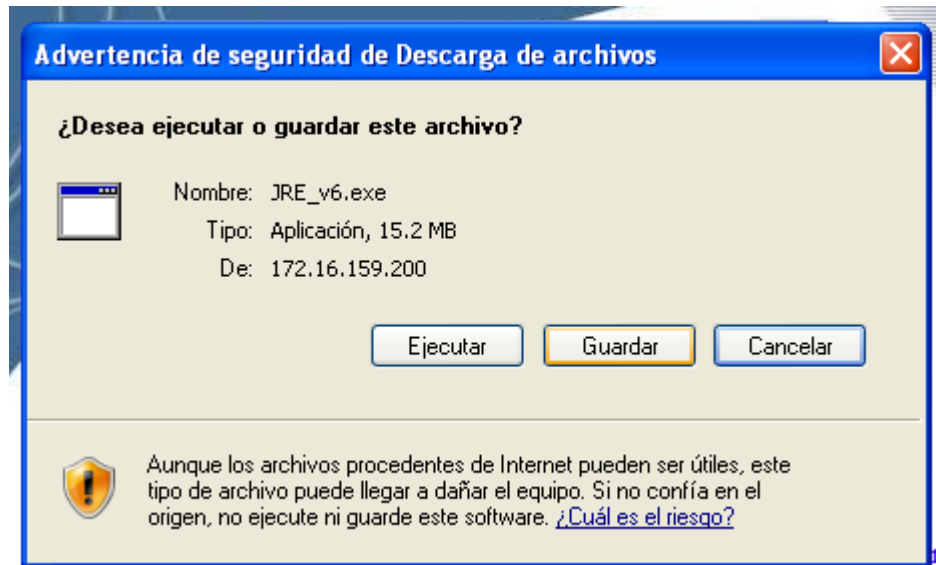
Si no lo tiene instalado vaya a la sección de Instalación de JRE v1.6 y siga las instrucciones.

Instalación de JRE v1.6

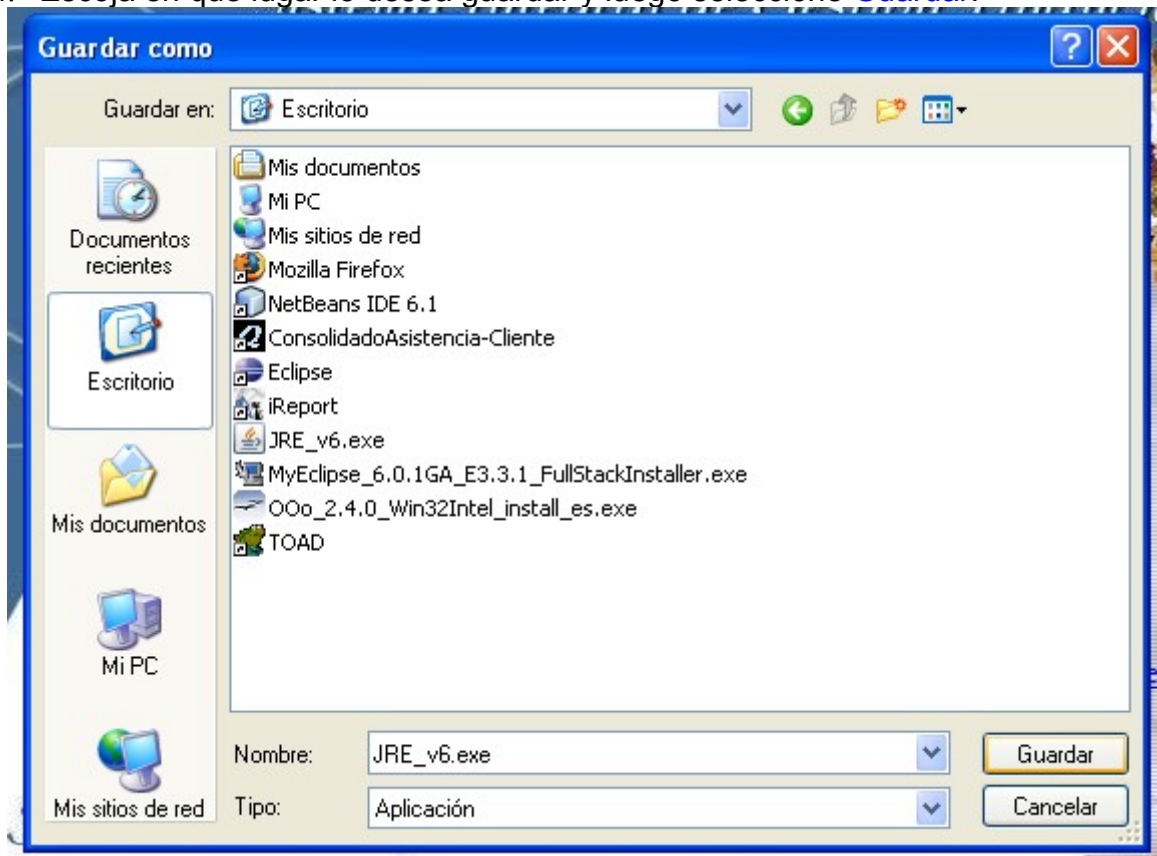
1. Escriba: <http://172.16.159.69:9999/ConsolidadoAsistencia-SitioActualizacion/> en su explorador web (Internet Explore) y presione **Enter**.
2. En la pagina que carga hacer clic izquierdo con el mouse en [Descargar JRE v1.6](#):



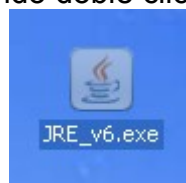
3. Luego seleccione **Guardar**:



4. Escoja en que lugar lo desea guardar y luego seleccione **Guardar**:

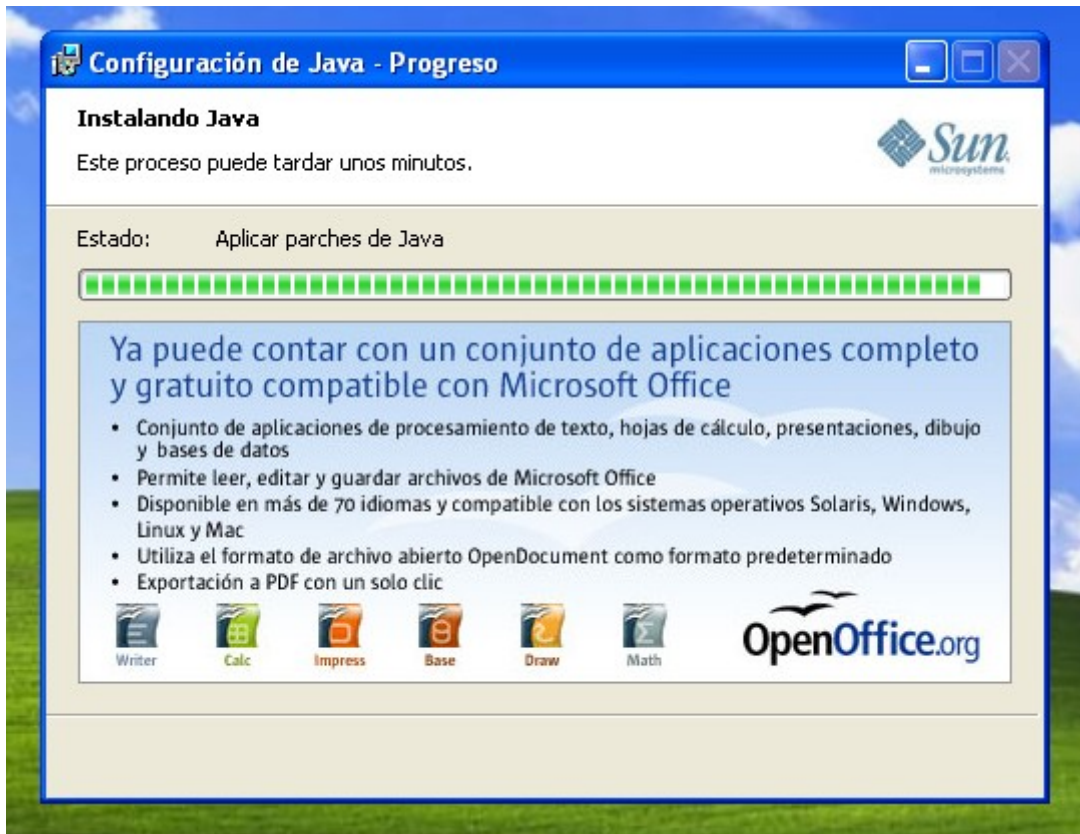


5. Ahora ejecute el programa haciendo doble clic izquierdo sobre el icono:



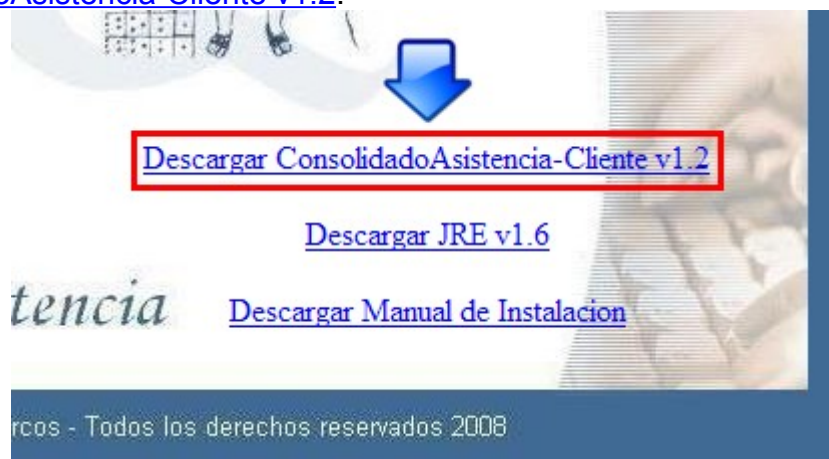
6. En la ventana que sale seleccione **Ejecutar** y luego **Aceptar** en las opciones que aparecen marcadas de forma predeterminada como se aprecia en las siguientes imágenes:



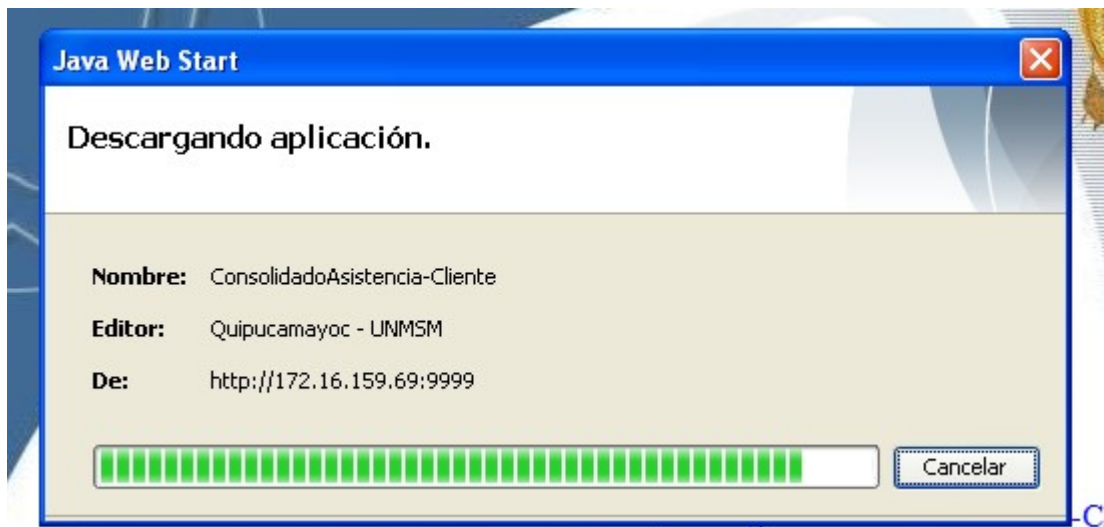


Instalación de ConsolidadoAsistencia-Cliente

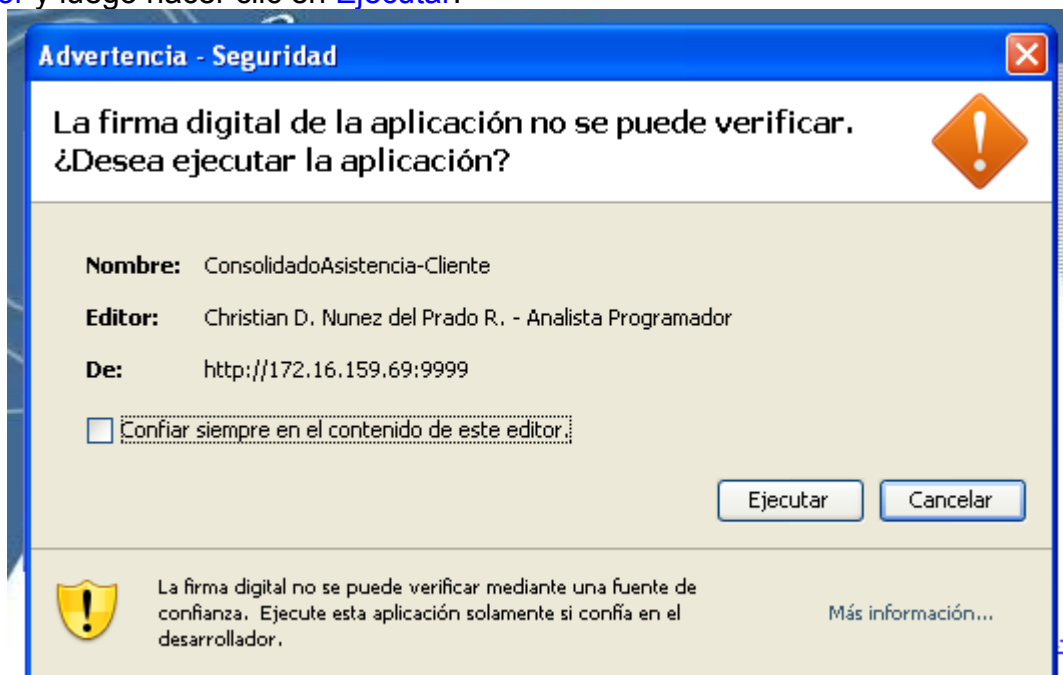
1. Escriba: <http://172.16.159.69:9999/ConsolidadoAsistencia-SitioActualizacion/> en su explorador web (Internet Explorer) y presione **Enter**.
2. En la pagina que carga hacer clic izquierdo con el mouse en [Descargar ConsolidadoAsistencia-Cliente v1.2](#):



3. Luego empezara el proceso de descarga:



4. En la ventana que aparece seleccionar **Confiar siempre en el contenido de este editor** y luego hacer clic en **Ejecutar**:



5. Después el ConsolidadoAsistencia-Cliente cargara automáticamente y estará listo para ser usado:



- Adicionalmente se crearan accesos directos tanto en el escritorio como en el menú de programas para poder acceder de aquí en adelante:

